

De l'eau sur un plateau

L'eau, élément identitaire du plateau de Saclay, est à l'origine de milieux à protéger

Les mares, les mouillères*, les prairies humides... constituent des milieux riches de biodiversité. Beaucoup d'entre eux ont disparu, sous la pression urbaine ou parce qu'ils ont perdu leur utilité traditionnelle. C'est le cas des mares creusées au milieu des champs, qui servaient d'abreuvoirs aux troupeaux et récoltaient les eaux de drainage. A proximité des bâtiments de ferme, elles recueillaient également les eaux de pluies.

Les milieux humides sont aujourd'hui protégés. Ainsi, par exemple, dans le cadre des Contrats d'Agriculture Durable, une aide existe pour l'entretien et la restauration des mares.

*Les mouillères sont des terres humides ou marécageuses où l'eau émerge le plus souvent temporairement. Elles sont une caractéristique du plateau de Saclay et sont liées à l'affleurement de la nappe d'eau retenue par la couche imperméable d'argile à meulière.

Ici, un marécage... Un peu plus loin, une mare... Ailleurs, un étang miroitant au soleil et partout, à la moindre pluie, de l'eau dans les champs, les prés, les chemins... Mais pourquoi le plateau de Saclay est-il aussi humide ?

Imaginons ici, il y a 30 millions d'années, la mer... En se retirant, elle laisse des sédiments, les marnes à huîtres.

Ces marnes imperméables constituent les fonds des vallées de la Bièvre et de l'Yvette. Puis, les fleuves érodent le continent. Ils déposent les sables de Fontainebleau et de Lozère et une couche imperméable d'argile à meulière. C'est cette dernière couche, sous les limons apportés par les vents, qui retient l'eau en surface.



Le coin des enfants

Les milieux humides abritent des espèces végétales et animales variées et nombreuses. Regarde bien et trouve-en quelques-unes.



Le jonc

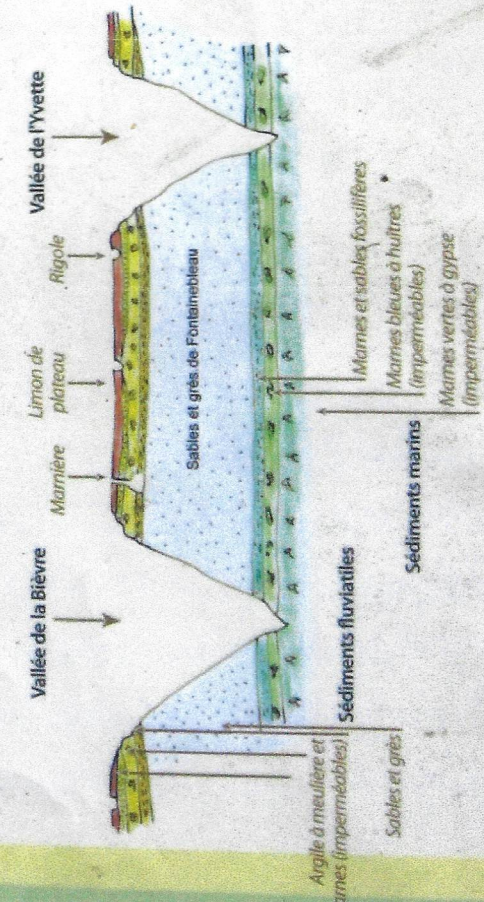
libellule...

Réponse : Roseau, jonc, iris des marais... canard, grenouille.

Réponse : Sais-tu pourquoi il est rare de trouver une mare peuplée à la fois par des poissons et des grenouilles ?

La raison est simple : les poissons mangent les œufs et les têtards des grenouilles... Mais ils aiment moins les têtards de crapauds. Parfois, les têtards peuvent se cacher dans les touffes de plantes du bord de la mare, ils ont alors plus de chance d'échapper à leurs prédateurs.

Réponse : La raison est simple : les poissons mangent les œufs et les têtards des grenouilles... Mais ils aiment moins les têtards de crapauds. Parfois, les têtards peuvent se cacher dans les touffes de plantes du bord de la mare, ils ont alors plus de chance d'échapper à leurs prédateurs.



Argile à meulière et zones (imperméables)

Sables et grès

Marnes et sables fossilifères

Marnes bleues à huîtres (imperméables)

Marnes vertes à gypse (imperméables)

Sédiments marins

Sédiments fluviaux

Le roseau

Iris des marais

La rainette verte

Desmets Gérard Delenclos